



ENERGY

DIET

**Food Supplements e Novel Food:  
le novità regolatorie ed i temi più rilevanti per il settore**

NUTRIENTS

**19 GIUGNO | ONLINE**

PREVENTION

**FOOD  
SUPPLEMENTS  
FORUM  
2024**

ENTS



Il **Food Supplements Forum**, l'annuale giornata di aggiornamento professionale per chi opera nel settore dei **Food Supplements e Novel Foods**, ritorna il 19 giugno prossimo. Come ogni anno il Forum raccoglierà i punti di vista e le esperienze di relatori ed esperti provenienti dal mondo delle **istituzioni nazionali ed europee, università, associazioni di categoria ed aziende leader e CRO**, che si confronteranno sui temi più caldi del settore e discuteranno le sfide attuali e lo scenario futuro che il mondo degli integratori dovrà affrontare. Il Forum sarà interattivo e coinvolgente, con sessioni di **Q&A e tavole rotonde** in cui esperti, partecipanti ed istituzioni potranno confrontarsi sui temi più importanti.

Il Forum è rivolto a tutti coloro che sono coinvolti nelle attività di sviluppo, produzione e marketing degli integratori; in particolare, sono coinvolte le figure della Direzione Affari Regolatori, Direzione Medica, Area Sviluppo-Marketing, Quality e Manufacturing.

Medical Device Forum e Food Supplements Forum  
**INSIEME AD UNA QUOTA AGEVOLATA!!!**  
Non aspettare, **ISCRIVITI!**

The graphic is a composite image with a yellow background. On the left, a blue-tinted image shows a doctor in a white coat with a stethoscope, overlaid with hexagonal icons representing medical devices. In the center, a dark blue box contains the text 'PHARMA EDUCATION CENTER' in white, followed by 'PEC PHARMA EDUCATION CENTER' in yellow and white, and 'A ProductLifeGroup Company' in white. Below this is a large white plus sign on a green background. On the right, a blue-tinted image shows various pills and capsules in small containers, with blue pushpins in the top right corner. At the bottom, two blue boxes contain the text 'MEDICAL DEVICE FORUM 2024' (left) and 'FOOD SUPPLEMENTS FORUM 2024' (right) in white.



# TOPICS

## Il mercato italiano dell'integratore

Scenario del mercato Italia con uno sguardo all'Europa, nuove sfide per un settore sempre in evoluzione: numeri e riflessioni.

## Quadro normativo e novità a livello europeo

La fotografia con EHPM (European Federation of Associations of Health Product Manufacturers) sulle principali novità e sfide con un focus alla normativa attuale: cosa sta cambiando in Europa?

## Botanicals

Verrà affrontato il tema dei monitoraggi sui botanicals e degli aspetti tossicologici con un focus sugli Antrachinoni; questa importante famiglia di botanicals che dal 2018 è oggetto di attenzione in tema di sicurezza: quali le novità da EFSA sugli ultimi studi prodotti?

## Health Claim

Gli studi di efficacia e tollerabilità sono basilari per tutelare il mercato del proprio integratore. Qual'è il panorama regolatorio in Italia ed Europa per la conduzione di Trials Clinici nell'iter di approvazione di un Claim? Gli esperti porteranno il loro punto di vista.

## NOVEL FOOD

- Biodisponibilità e Metabolismo: due facce della stessa medaglia? Quali le differenze per stabilire lo status di un ingrediente alimentare: Novel Food
- Not Novel Food? Un confronto di approfondimento su questo importante tema.
- Il 16 novembre 2023, la Commissione europea ha pubblicato una versione rivista del Catalogo dello status di Novel Food dell'UE. Commenteremo le novità di questo strumento con i suggerimenti utili per l'utilizzo nel settore.

## La convalida di processo: le basi per un prodotto di qualità

Verranno esaminati e condivisi i punti chiave per costruire un processo sicuro e standard, basato sulla valutazione dei rischi e che sia in grado di rilasciare un integratore con i requisiti di qualità, efficacia e sicurezza attesi.

## Sostenibilità, economia circolare ed impatto ambientale

Gli esperti si confrontano sulle tematiche di attuale interesse, con un focus su nuove tecnologie di produzione sostenibile.

# SPEAKERS confermati



**Barlozzini Barbara**  
Senior Regulatory Consultant  
Novel Food, Supplements,  
Pet Food | Linneus



**Minasi Renato**  
CEO Dialfarm S.r.l./ Presidente  
onorario ASSOIntegratori



**Bertin Walter**  
Chief Executive Officer |  
Labomar



**Pecorari Rita**  
CEO - Senior Regulatory  
Consultant | Linneus



**Bortesi Fabio**  
External Relations Manager |  
CultiPharm



**Poli Andrea**  
Presidente Nutrition Founda-  
tion of Italy



**Daglia Maria**  
Professore Ordinario di Chimi-  
ca degli Alimenti/Dipartimento  
di Farmacia | Università di  
Napoli Federico II



**Salvini Laura**  
Head of Technology Facilities  
| TLS



**Di Muzio Angelo**  
Presidente Nazionale Federazio-  
ne Erboristi Italiani - F.E.I. &  
Settore Feder Botanicals Italia  
Vice Presidente Federsalute  
Confcommercio Imprese per  
l'Italia



**Taddei Alessandro**  
Regulatory Affairs Manager  
| Biofarma Group



**La Mendola Paola**  
Regulatory Affairs Manager |  
Giellepi



**Menichetti Livia**  
Director General | European  
Federation of Associations of  
Health Products Manufactu-  
rers (EHPM)

**Zampollo Sguazzero  
Alessia**  
Quality Assurance Officer |  
Biofarma Group

# AGENDA

## 9.00 Apertura della giornata

Chairman PEC | **Lucia Costanzo**, Senior Conference Manager | PEC a PLG company

## SESSIONE I - IL SETTORE DEI FOOD SUPPLEMENTS IN ITALIA E IN EUROPA: QUALI SFIDE PER IL SETTORE?

9.10 Il mercato degli Integratori in Italia ed in Europa  
*Assointegratori*

9.25 Scenario FS in Italia e nel mondo: una crescita "sostenibile"  
**Walter Bertin**, Fondatore e CEO | *Labomar*

9.45 Il panorama regolatorio europeo: le principali sfide per il settore  
**Livia Menichetti**, Director General | *European Federation of Associations of Health Products Manufacturers (EHPM)*

10.10 Tavola rotonda  
Food Supplements e Novel Food: situazione attuale e sfide future.  
Moderatore: **Lucia Costanzo** | *PEC*  
Partecipanti:  
**W. Bertin**  
**M. Daglia** | *Università di Napoli Federico II*  
**V. Di Giorgi** | *Ministero della Salute (tbc)*  
**A. Di Muzio** | *Feder Botanicals Italia - FEI*  
**L. Menichetti**  
**R. Minasi** | *ASSOIntegratori*

10.10 Coffee Break

## SESSIONE II - BOTANICALS & MONITORAGGI

11.00 Monitoraggio Antrachinoni: studio comparativo fitocomplesso-molecola singola  
**Laura Salvini** | *Head of Technology Facilities | TLS*

11.20 Aspetti Tossicologici dei Botanicals  
*Tbd*

11.45 Q&A Time

## SESSIONE III - NOVEL FOOD e SAFETY ASSESSMENT

12.05 Novel Food: uno scenario in continuo cambiamento  
**Paola La Mendola**, Regulatory Affairs Manager | *Giellepi*

12.30 Assorbimento, Distribuzione, Metabolismo ed Escrezione (ADME): l'approccio da utilizzare nella valutazione tossicologica di un Novel Food.  
**Maria Daglia** | *Università di Napoli Federico II*

# AGENDA

## 12.55 Tavola rotonda

Moderatore: **Rita Pecorari** | Linneus

Partecipanti:

**M. Daglia**

**A. Di Muzio** | Feder Botanicals Italia -FEI

**P. La Mendola**

**R. Minasi** | ASSOIntegratori

**A. Taddei** | Biofarma Group

## 13.20 Pranzo

### SESSIONE IV - HEALTH CLAIM: PUNTI CHIAVE NELLA TUTELA DEGLI INTEGRATORI

**14.10 REGOLAMENTO (UE) 2019/1381** relativo alla trasparenza e alla sostenibilità dell'analisi del rischio dell'Unione nella filiera alimentare: aspetti applicativi per il settore

**Barbara Barlozzini**, Senior Regulatory Consultant  
Novel Food, Supplements, Pet Food | Linneus

**14.35 Health Claim: cosa sta cambiando in Europa?**

**Livia Menichetti**, Director General | European Federation of Associations of Health Products Manufacturers (EHPM)

**14.50 Studi clinici e sperimentali a supporto dell'efficacia e della tollerabilità degli integratori**

**Andrea Poli**, Presidente di NFI | Nutrition Foundation of Italy

## 15.20 Q&A Time

### SESSIONE V - CONVALIDA DI PROCESSO: LE BASI PER UN PRODOTTO DI QUALITÀ

**15.40 Integratore di successo: elementi chiave nella validazione di processo per garantire prodotti di qualità**

**Alessia Zampollo Sguazzero**, Quality Assurance Officer | Biofarma Group

## 16.05 Q&A Time

### SESSIONE VI - SOSTENIBILITÀ ED INNOVAZIONE

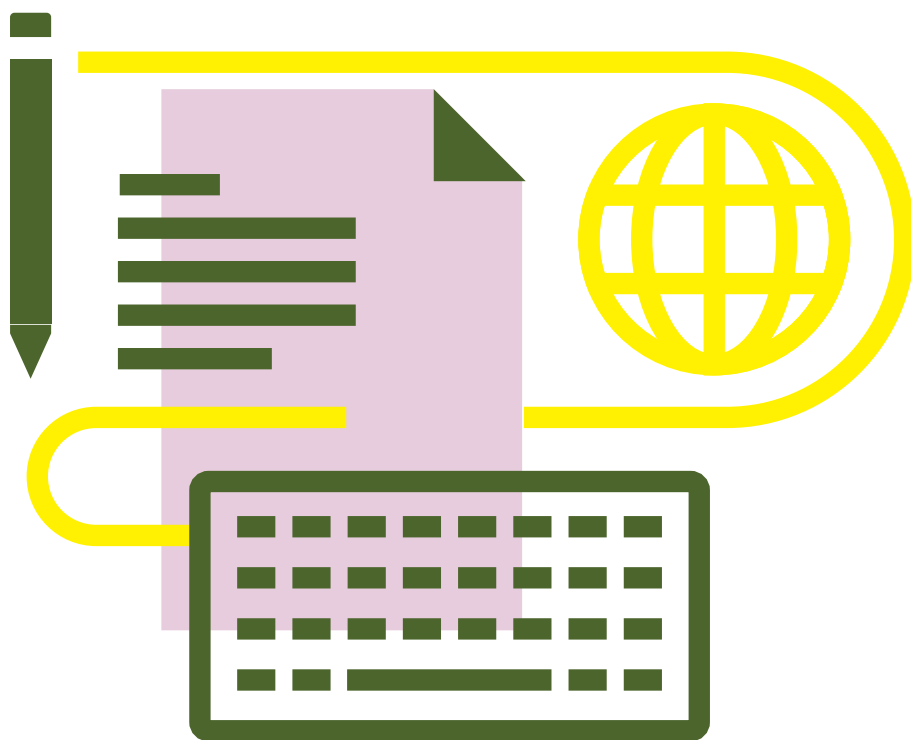
**16.15 Sostenibilità, innovazione, standardizzazione: la cifra distintiva della Vertical farm**

**Fabio Bortesi**, External Relations Manager | Cultipharm

## 16.40 Q&A Time

**16.50 Conclusioni con il coinvolgimento di tutti i Relatori**

**17.00 Chiusura del forum**



QUOTA D'ISCRIZIONE  
650 € fino al 20 maggio

450 € Iscrizioni per  
Ospedali, Enti, Università,  
Istituzioni e liberi  
professionisti

750 € full price

Food Supplements Forum  
+ Medical Device Forum  
prezzo speciale 950 €

*i prezzi sono da intendersi  
IVA esclusa  
Le offerte non sono  
cumulabili*

**Per sconti su iscrizioni  
multiple rivolgersi a  
[info@pharmaeducationcenter.it](mailto:info@pharmaeducationcenter.it)**

#### MODALITÀ DI PAGAMENTO

Si richiede il pagamento anticipato rispetto alla data dell'evento formativo tramite bonifico bancario presso BANCO BPM Spa - Firenze, IBAN IT81P0503402801000000007431, Bic/SWIFT BAPPIT21N25 intestato a Pharma Education Center s.r.l, via dei Pratonì 16, 50018 Scandicci (FI), Partita IVA 02173670486 indicando il titolo del corso e il nome dell'iscritto. E' possibile pagare anche con carta di credito collegandosi al sito [www.pharmaeducationcenter.it](http://www.pharmaeducationcenter.it), cliccando su Food Supplements Forum 2024. La partecipazione all'evento formativo sarà consentita a pagamento avvenuto. Si procederà all'emissione di fattura a partire dalla seconda metà del mese di svolgimento del corso. In caso di necessità contattare (+39) 055 7224076 o [amministrazione@pharmaeducationcenter.it](mailto:amministrazione@pharmaeducationcenter.it).

#### MODALITÀ DI CANCELLAZIONE

Si richiede di comunicare la disdetta all'evento formativo inviando un'e-mail a [info@pharmaeducationcenter.it](mailto:info@pharmaeducationcenter.it) entro due settimane dalla data di inizio dello stesso. Trascorso tale termine, si procederà con l'addebito dell'intera quota.

#### MODALITÀ DI SOSTITUZIONE PARTECIPANTE

Si prevede la possibilità di cambiare il nome del partecipante all'evento formativo, senza alcun costo aggiuntivo, inviando un'e-mail a [info@pharmaeducationcenter.it](mailto:info@pharmaeducationcenter.it). Si chiede di dare comunicazione entro una settimana dalla data di inizio dello stesso indicando il nome del primo iscritto e il nome del sostituto.

#### CONDIZIONI DI ANNULLAMENTO O RINVIO

Pharma Education Center si riserva la facoltà di annullare o posticipare l'evento formativo nel caso in cui non si raggiunga un numero minimo di partecipanti. Pharma Education Center si impegna a restituire la quota d'iscrizione già versata senza ulteriori oneri o su richiesta dell'iscritto concedere un bonus spendibile per la partecipazione ad un altro evento formativo in programma nell'anno corrente.

#### COME ISCRIVERSI

Compilare il form on line sul sito [www.pharmaeducationcenter.it](http://www.pharmaeducationcenter.it), cliccando su Food Supplements Forum 2024. Alla ricezione sarà inviato un'e-mail con la conferma di avvenuta iscrizione.

## 📍 ONLINE

Tel (+39) 055 7224179  
(+39) 055 7224076  
Fax (+39) 055 7227014

[info@pharmaeducationcenter.it](mailto:info@pharmaeducationcenter.it)

**PEC** PHARMA  
EDUCATION  
CENTER  
A ProductLifeGroup Company

Per rimanere  
aggiornato sui  
nostri corsi  
seguici su

